

Minnesanteckningar

Intressemöte Carlslund

Anpassad grundskola och grundskola

Projekt Carlslund

Join at [menti.com](https://www.menti.com) use code 8485 0915

Flytt och sammanslagning av befintliga verksamheter

Carlslundsskolan
Grundskola - maxkapacitet 540 elever
Anpassad grundskola - maxkapacitet 8 klasser ca 60 elever

Läsåret 24/25
Grundskola (ca 425)
Anpassad grundskola (ca 45)

Flytt
Kommunikation
Tjänster





UMEÅ
KOMMUN

I projektet Carlslund ingår tre stora delar. Bygget av skolan och idrottshallen, bygget av vägen samt den del som handlar om att flera olika skolor ska flytta ihop på Carlslundsskolan och bli en ny skola. Grundskolan har en maxkapacitet på 6 klasser i varje årskurs (540 elever) och anpassad grundskola har en maxkapacitet på 8 klasser och ca 60 elever.

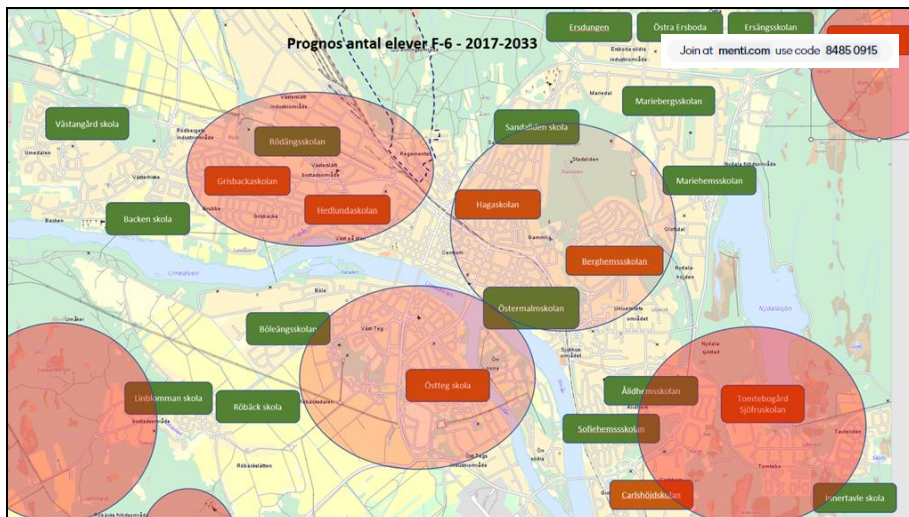
Under första året 24/25 kommer det inte att vara 540 elever i grundskolan. Det antal elever som idag går på Sjöfruskolan och Carlshöjdsskolan som går i de årskurser som är aktuella är ca 425 elever. Inom anpassad grundskola är det ca 45 elever som idag går i de berörda årskurserna.

Bakgrund

Join at [menti.com](https://www.menti.com) use code 8485 0915

-  Umeå kommun växer och antalet elever i grundskola och anpassad grundskola ökar. Behov att organisera undervisning för elever i anpassad grundskola så det går att kombinera studier i ämnen, ämnesområden och grundskola
-  Antalet högstadeelever i Umeå kommun har ökat med ca 700 elever 2018-2023. Genomförda ombyggnationer: Maja Beskowskolan och Tegs Centralskola till 6 klasser per årskurs
-  Beslut att bygga en helt ny högstadieskola i det geografiska området Tomtebo/Carlskem för 6 klasser per årskurs i grundskolan samt utbildning för elever i anpassad grundskola.
-  Beslut att elever i anpassad grundskola åk 7-9 får nya lokaler i Carlslundsskolan och flyttar in dit samtidigt med grundskolan åk 7-9.

UMEÅ
KOMMUN



Underlag från skolstrukturutredningen som visar inom vilka områden under 2017-2033 det sker en elevökning som gör att antalet skolplatser behöver ses över. Nedan ser ni genomförda, pågående och kommande projekt.



Nuläge och nyläge

Join at [menti.com](https://www.mentimeter.com) use code 8485 0915



Grundskola:

- Carlshöjdsskolan och Sjöfruskolan åk 8-9 flyttar in till nya Carlslundsskolan ht 2024.
- Carlshöjdsskolan blir då en F-6-skola för elever i grundskola och anpassad grundskola.
- Inför årskurs 7 har alla vårdnadshavare möjlighet att önska skola. Det gäller även till Carlslundsskolan.
- Om det blir fler sökande än det finns elevplatser så sker urval utifrån kommunens urvalsregler.

UMEÅ
KOMMUN

Nuläge och nyläge

Join at [menti.com](https://www.mentimeter.com) use code 8485 0915



Anpassad grundskola:

Ersängsskolans, Carlshöjdsskolan och Hagaskolans elever åk 7-9 flyttar till Carlslundsskolan med start läsåret 24/25.

Carlshöjdsskolan byggs om till att inrymma elever från anpassad grundskola årskurs 1-6 på Hagaskolan. Eleverna från Hagaskolan flyttar då till Carlshöjdsskolan.

UMEÅ
KOMMUN

Att önska skola

Join at [menti.com](https://www.mentimeter.com) use code 8485 0915

- Inför årskurs 7 har alla vårdnadshavare möjlighet att önska skola. Det gäller även till Carlslundsskolan.
- Om det blir fler sökande än det finns elevplatser så sker urval utifrån kommunens urvalsregler.



UMEÅ
KOMMUN

Vill du läsa mer om kommunens urvalsregler, besök

<https://www.umea.se/barnochutbildning/grundskola/ansokansokaskola/urvalvidskolplacering.4.40ceb13218417d1a5ac6a8.html>

Det är endast elever inom grundskola som söker skola. Alla elever i årskurs 7-9 inom anpassad grundskola har skolplats på Carlslundsskolan.

Om Carlslundsskolan

På Carlslundsskolan har vi respekt för varandras olikheter och blir bättre när vi lär **tillsammans**. Skolan har ljusa, öppna ytor och en genomtänkt organisation med många vuxna i elevernas närhet. Vi arbetar aktivt med relationer, **trygghet och gemenskap**.



UMEÅ
KOMMUN

En vision har tagits fram för Carlslundsskolan där alla personal inom grundskola och anpassad grundskola har varit delaktiga. Orden som är med fet stil är värdeord som visionen vilar på.

Om Carlslundsskolan

Skolledningen har hög **tillit** till sin personal och på Carlslundsskolan finns olika verksamheter och professioner där alla arbetar **tillsammans** med fokus på **lärande, arbetsro och motivation**. Personalens erfarenheter och kompetenser skapar ett mervärde för undervisningens kvalitet och berikar det kollegiala lärandet.



UMEÅ
KOMMUN

Om Carlslundsskolan

All undervisning kännetecknas av höga förväntningar, stort hjärta och **engagemang** samt ett gott pedagogiskt ledarskap. Tillsammans bygger vi en skolkultur som baseras på **utveckling, utmaningar och möjligheter**. Eleverna förbereds för framtidens utmaningar utifrån sina förutsättningar och behov och alla elever ska få möjlighet att nå sin **maximala potential**.



UMEÅ
KOMMUN

Inre organisationen – klasser

Join at [menti.com](https://www.menti.com) use code 8485 0915

Anpassad grundskola

8 klassrum

- Ämnen
- Ämnesområden

Grundskola

- Till åk 7 klasser bildas utifrån sökunderlaget, alltid nya klasser. Maximalt 6 klasser
- Åk 8 - 6 klasser
- Åk 9 - 4 klasser

Inom grundskolan skapas alltid nya klasser i årskurs 7.

Skolledningen presenterar

Join at [menti.com](https://www.menti.com) use code 8485 0915

Anpassade lokaler

- Rörelserum
- Hemkunskap och slöjdsalar
- Anpassade klassrum

Klasser

- Ämnen och ämnesområden
- Pedagoger och assistenter
- Skapa trygga klasser - hänsyn till elevens behov

Samverkan mellan våra skolor

- Nätverk för pedagoger och assistenter
- Skapa tillgänglighet - varje röst räknas med fokus på kommunikation, delaktighet, samsyn och tillgänglighet.

UMEÅ
KOMMUN

På Carlslundsskolan får anpassad grundskola lokaler som är byggda efter deras behov och önskemål.

Fortsatt process med personal, elever och vårdnadshavare

Join at [menti.com](https://www.menti.com) use code 8485 0915

Sjöfruskolan och Carlshöjdsskolans personal nätverkar tillsammans.

- alla barn är allas barn
- gemenskap
- AGR/GR

Föräldramöten/Informationsmöten

- möten genomförda på båda skolor
- kommande föräldraråd

Elever delaktiga via elevråd.

Inom både grundskolan och anpassad grundskola sker under hela nuvarande läsårs nätverksträffar mellan personal som ska arbeta tillsammans på Carlslundsskolan. Ett viktigt fokus är att skapa EN skola. Personal från anpassad grundskola och grundskola har också gemensamma möten. Vårdnadshavare kommer fortsättningsvis att vara delaktiga via skoloråd och föräldramöten.

UMEÅ KOMMUN

Join at [menti.com](#) use code 8485 0915

© Gålah/Kiel/Languages

Sök

Lyssna

Barn och utbildning Bygga, bo och miljö Jobb och företagande Kommun och politik **Omsorg och hjälp** Trafik och gator Uppleva och göra

Startsida / [Omsorg och hjälp](#) / [Funktionsnedsättning](#) / [LSS, stöd och service](#) / Korttidstillsyn, fritids för skolungdomar 13–20 år

Omsorg och hjälp

- Akut hjälp, krishantering
- Kontakta socialtjänsten
- Trygg och säker
- Konsumentrådgivning
- Ekonomi och pengar
- Invandring och integration
- Familj, barn och ungdom
- Att gifta sig
- Hjälpmiddel och bostadsanpassning
- Resor, transporter och besök
- Psykisk ohälsa

Korttidstillsyn, fritids för skolungdomar 13–20 år

Ungdomar över 12 år med funktionsnedsättning, som behöver tillsyn när vårdnadshavare arbetar eller studerar kan beviljas insatsen korttidstillsyn.

Om ett barn behöver tillsyn eller omsorg innan barnet har fyllt 13 år, kontaktar du som förälder eller vårdnadshavare rektorn på den skola där barnet går.

Syfte med korttidstillsyn

Ungdom över 12 år som inte längre har rätt till fritids, men som behöver tillsyn när vårdnadshavare arbetar eller studerar kan få insatsen korttidstillsyn. Du kan få insatsen före och efter skoldagen och under lov dagar. Du får genom ett individuellt anpassat stöd en trygg situation och en meningsfull sysselsättning.

Vem har rätt till insatsen korttidstillsyn?

Lagen om stöd och service till vissa funktionshindrade (LSS) avgör rätt till insats. För att ha rätt till en insats enligt LSS behöver du omfattas av en så kallad personkrets och ha behov av den sökta insatsen. Behovet ska inte vara tillgodosett på annat sätt. För att bedöma om du omfattas av någon personkrets så behövs underlag som kan styrka diagnoser och hälsotillstånd.

[Ansök om stöd enligt LSS för barn och skolungdom](#)

Vill du veta mer om korttidstillsyn finns information på webben:

<https://www.umea.se/omsorgochhjalp/funktionsnedsattning/lssstodochservice/korttidstillsynfritidsforskolungdomar1320ar.4.19a41f3a17567e789ef989.html>

Verksamhetens mål och innehåll

Join at [menti.com](#) use code 8485 0915

Måltider

Utelek

Läsa bok

Taxi

Vila

TV spel

Rita/pyssla

Promenad

Målet med korttidstillsyn är att ge ungdomarna tillsyn och omvårdnad av god kvalitet, genom att:

- Anpassa verksamheten utifrån individuella behov
- Erbjuder en trygg, avkopplande och meningsfull fritid i en trygg miljö
- Främja självständighet, social gemenskap och personlig utveckling

UMEÅ KOMMUN

Korttidstillsynen på Carlslundsskolan

Join at [menti.com](#) use code 8485 0915

Förändringar

- Möjlighet till heldagslösning
- Samarbete med personal
- Samnyttjande av lokaler
- Minskade resor för ungdomarna

UMEÅ KOMMUN

Fastighets uppdrag

Join at [menti.com](https://www.menti.com) use code 8485 0915

- Lokalförsörjningsprocessen
- Utredning och programarbete
- Ritningar och byggskede



Fastighet är de som bygger Carlslundsskolan. Innan själva byggprocessen lämnar verksamheterna in sina behov till Fastighet som då utreder, inleder programarbete och slutligen skapas ritningar.

Ansvar och roller

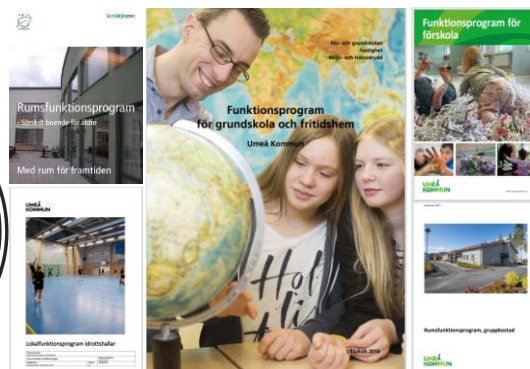
Join at [menti.com](https://www.menti.com) use code 8485 0915



- Verksamheten beskriver sina behov
- Utser representanter som deltar i projektet både strategiskt och operativt samt vem som har mandat att besluta och beställa.
- Fastighet ansvarar för att tillsammans med verksamheten identifiera och fastställa behoven och ekonomiska ramar för projektet.
- Omvandlar behoven till en lokallösning i samverkan med verksamhetens representanter och sakkunniga
- Föreslår tekniska och miljömässiga lösningar
- Säkerställer tidplan och ekonomi samt följer upp levererad kvalitet.
- Ansvarar för drift och underhåll

UMEÅ
KOMMUN

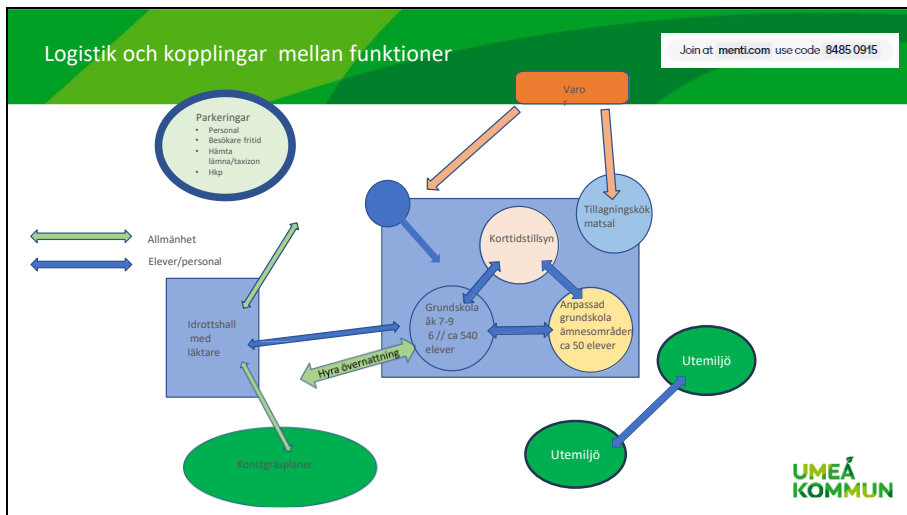
Join at [menti.com](https://www.menti.com) use code 8485 0915



www.umea.se

UMEÅ
KOMMUN

Det finns framtagna funktionsprogram (underlag för planering) för de verksamheter som är vanligast förekommande i byggprojekt. Funktionsprogram finns inte för anpassad grundskola så mycket tid lades ner på att titta på andra kommuners anpassade grundskola samt dialoger med verksamheten (rektor, lärare och elever).



Bilden visar en tidigt behovsbild av Carlslundsskolan och vilka delar som skulle finnas med.



Ritningar och byggprocess regleras av många olika lagar och regler.



Bild över Carlslundsskolans placering. Mark finns för ytterligare två fotbollsplaner vid behov i framtiden.

Arkitektbilder på skolan



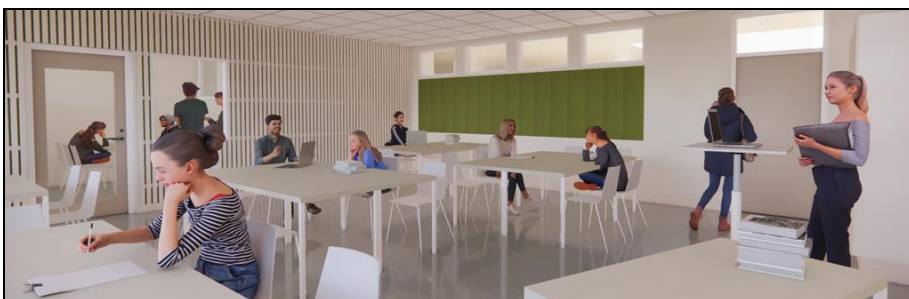
Bild på huvudentré. Utemiljön stämmer inte, det är bara en exempelbild.



Bild på inre delen av skolan och skolgården.



Bild på insidan av huvudentré, den så kallade ljusgården med öppet upp till tak.



Exempelbild på klassrum. Alla klassrum har ljusinsläpp till korridoren.



Bild på matsalen. Matsalen kommer att ha en mindre avskild del.



Bild på idrottshallen.



Idrottshallen invändigt. Det går att hissa ner en vägg i mitten och dela hallen i två delar.



I idrottshallen finns det också möjlighet till ett fik på över plan.

Bilder från verkligheten



Första bilden på marken efter att skogen tagits ned.



Mycket jord fick grävas ut för att få ett bra underlag.



Bygget påbörjas.





Taket kommer på plats.





Nytagen bild på skolan.



Nytagen bild på idrottshallen.



På denna bild ser ni både skolbyggnaden och idrottshallen.



Konstgräsplanen.



Färgsättning invändigt inspireras av området och är olika på de 3 olika våningarna.



Klassrummen har standardinredning men det finns många gemensamma mötesytor i skolan. Dessa möbleras för att det ska vara tilltalande att vara där, samtidigt som det behöver vara hållbara möbler. Stoppade möbler har ofta inte lika lång hållbarhet.



Inredning – klassrum, grupprum, praktiska salar m.fl.

- Inreds efter standardkoncept för grundskolan.

Dialog och samarbete med rektorer för anpassad grundskola och grundskola.



Umeå Kommun / Carlsundskolan / Färdig inredning

Join at [menti.com](https://www.menti.com) use code 8485 0915

UMEÅ
KOMMUN

Inredning – idrottshall

Join at [menti.com](https://www.menti.com) use code 8485 0915

- Umeå fritid – beställare och uthyrare.
- Skolan hyr hall och övriga lokaler.
- Inredning - dialog och samarbete med Umeå fritid, rektorer för anpassad grundskola och grundskola.



tm

Umeå Kommun / Carlsundskolan - Idrottshallen / Färdig inredning / 2021.12.XX

UMEÅ
KOMMUN

Avslutning

Löpande information presenteras på webbplatsen:

<https://www.skola.umea.se/carlslund>

Frågor skickas till:

Carlslund@umea.se

UMEÅ
KOMMUN